

**UCHWAŁA NR XXXV/233/2014**  
**RADY GMINY MORZESZCZYN**  
**Z DNIA 25 CZERWCA 2014 ROKU**

**w sprawie przystąpienia do sporządzenia zmiany studium uwarunkowań i kierunków zagospodarowania przestrzennego gminy Morzeszczyn.**

Na podstawie art.9 ust. 1 w związku z art. 27 ustawy z dnia 27 marca 2003r. o planowaniu i zagospodarowaniu przestrzennym (Dz.U. z 2012r., poz.647 z późn.zm.), **Rada Gminy uchwala, co następuje:**

§ 1. Przystępuje się do zmiany Studium uwarunkowań i kierunków zagospodarowania przestrzennego gminy Morzeszczyn, uchwalonego Uchwałą Nr XXVII/170/2013 Rady Gminy Morzeszczyn 2 lipca 2013r.

§ 2. Zmiana studium dotyczy obszaru, który został wskazany w załączniku graficznym do niniejszej uchwały.

§ 3. Wykonanie uchwały powierza się Wójtowi Gminy.

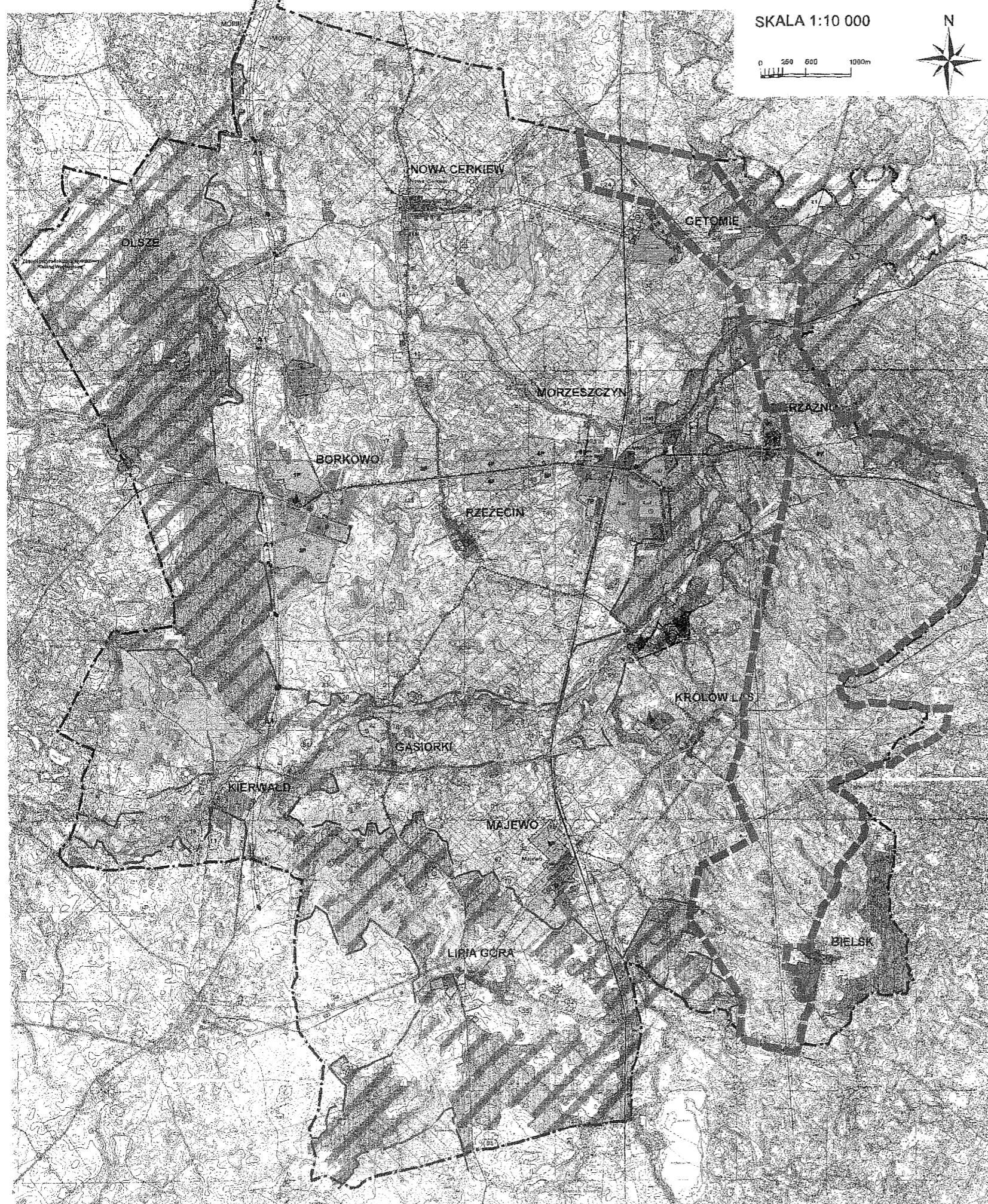
§ 4. Uchwała wchodzi w życie z dniem podjęcia i podlega ogłoszeniu w sposób zwyczajowo przyjęty na terenie gminy.

Przewodniczący  
Rady Gminy  
Katarzyna Bandźmiera

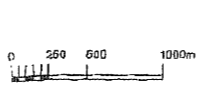
# STUDIUM UWARUNKOWAŃ I KIERUNKÓW ZAGOSPODAROWANIA PRZESTRZENNEGO GMINY MORZESZCZYN

Załącznik  
do uchwały Nr XXXV/1223/2014  
Rady Gminy Morzeszczyn  
z dn. 25 czerwca 2014 roku

## KIERUNKI ZAGOSPODAROWANIA PRZESTRZENNEGO I ZASADY POLITYKI PRZESTRZENNEJ



SKALA 1:10 000



### OZNACZENIA

- I. Granice gmin**
  - 1. granice gmin
- II. Obszary zabudowlane, elementy użytkownika i zagospodarowania przestrzennego**
  - 1. teren zabudowlany
  - 2. teren rekreacyjny
  - 3. teren sportowy
  - 4. teren usług publicznych
  - 5. teren usług publicznych
  - 6. teren usług publicznych
  - 7. teren usług publicznych
  - 8. teren usług publicznych
  - 9. teren usług publicznych
  - 10. teren usług publicznych
- III. Obszary o znaczeniu krajoznawczym**
  - 1. obszar o znaczeniu krajoznawczym
  - 2. obszar o znaczeniu krajoznawczym
- IV. Obszary o znaczeniu historycznym**
  - 1. obszar o znaczeniu historycznym
- V. Obszary o znaczeniu przyrodniczym**
  - 1. obszar o znaczeniu przyrodniczym
  - 2. obszar o znaczeniu przyrodniczym
- VI. Obszary o znaczeniu kulturowym**
  - 1. obszar o znaczeniu kulturowym
- VII. Obszary o znaczeniu ekologicznym**
  - 1. obszar o znaczeniu ekologicznym
  - 2. obszar o znaczeniu ekologicznym
  - 3. obszar o znaczeniu ekologicznym
- VIII. Obszary o znaczeniu historycznym i krajoznawczym**
  - 1. obszar o znaczeniu historycznym i krajoznawczym
  - 2. obszar o znaczeniu historycznym i krajoznawczym
  - 3. obszar o znaczeniu historycznym i krajoznawczym
- IX. Obszary o znaczeniu przyrodniczym i krajoznawczym**
  - 1. obszar o znaczeniu przyrodniczym i krajoznawczym
  - 2. obszar o znaczeniu przyrodniczym i krajoznawczym
  - 3. obszar o znaczeniu przyrodniczym i krajoznawczym
- X. Obszary o znaczeniu przyrodniczym i krajoznawczym**
  - 1. obszar o znaczeniu przyrodniczym i krajoznawczym
  - 2. obszar o znaczeniu przyrodniczym i krajoznawczym
  - 3. obszar o znaczeniu przyrodniczym i krajoznawczym
- XI. Obszary o znaczeniu przyrodniczym i krajoznawczym**
  - 1. obszar o znaczeniu przyrodniczym i krajoznawczym
  - 2. obszar o znaczeniu przyrodniczym i krajoznawczym
  - 3. obszar o znaczeniu przyrodniczym i krajoznawczym

### ZMIANY STUDIUM

Symbol	Opis
1	granice terenów zabudowlanych
2	tereny zabudowlane
3	tereny usług publicznych
4	tereny usług publicznych
5	tereny usług publicznych
6	tereny usług publicznych
7	tereny usług publicznych
8	tereny usług publicznych
9	tereny usług publicznych
10	tereny usług publicznych

Symbol	Opis
11	obszary o znaczeniu krajoznawczym
12	obszary o znaczeniu krajoznawczym
13	obszary o znaczeniu krajoznawczym
14	obszary o znaczeniu krajoznawczym
15	obszary o znaczeniu krajoznawczym

Symbol	Opis
16	obszary o znaczeniu historycznym
17	obszary o znaczeniu historycznym
18	obszary o znaczeniu historycznym
19	obszary o znaczeniu historycznym
20	obszary o znaczeniu historycznym

Załącznik nr 3  
do Uchwały nr XXVII/170/2013  
Rady Gminy Morzeszczyn  
z dnia 2 lipca 2013 roku

Oznaczenie:  
 granica zmiany Studium