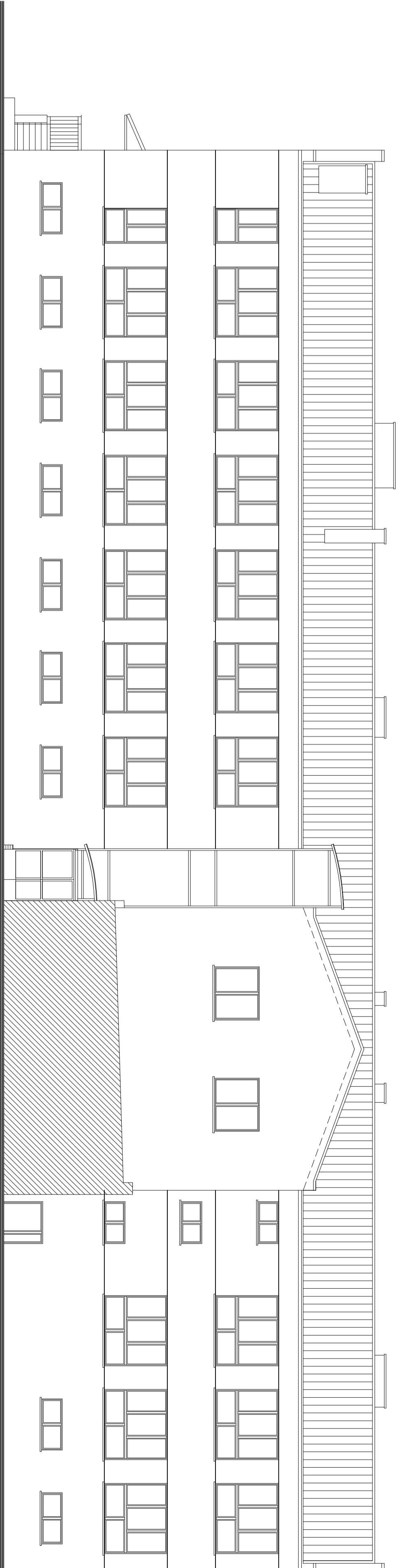


Elewacja WSCHODNIA



Elewacja PÓŁNOCNA

BIURO OBSŁUGI BUDOWNICTWA TADEUSZ SZYMBORSKI		INWESTOR: GMINA MORZESZCZYŃ ul. 22 Lipca 4 83-132 Morzeszczyn		NR RYSUNKU A.6.0
Przebudowa i nadbudowa szkoły w Morzeszczynie ul. 22 Lipca 22 obręb Morzeszczyn, dz. nr 187/3		NAZWA RYS. ELEWACJE BUDYNKU		Faza Proj. budów-wyk.
ARCHITEKTURA SPRACOWZĄDZI		mgr inż. arch. Tomasz Kucio ul. Drog. 26 137/09/00 * specj. architektury mgr inż. arch. Macyszko Birecki ul. Proj. nr 138/59 * specj. architektury		SKALA 1:100
tel. 0-58 775 44 84 ul. Wojska Polskiego 2b 83-200 Starogard Gda.				DATA 06-2010