

IN.6220.1.2017.MS

O B W I E S Z C Z E N I E
o wszczęciu postępowania administracyjnego
w sprawie wydania decyzji o środowiskowych uwarunkowaniach

Wójt Gminy Morzeszczyn na podstawie z art. 49 i 61 § 4 Ustawy z dnia 14 czerwca 1960 r. – Kodeks Postępowania Administracyjnego / tekst jednolity Dz. U. z 2016 r. poz. 23 z późn.zm / w związku z art. 33 ust. 1, art. 73 ust. 1 oraz art. 74 ust. 3 ustawy z dnia 3 października 2008 r. o udostępnieniu informacji o środowisku i jego ochronie, udziale społeczeństwa w ochronie środowiska oraz o ocenach oddziaływania na środowisko / t.j. Dz.U. z 2016 r. poz. 353, 831, 961, 1250, 1579/

z a w i a d a m i a

, że w wyniku rozpatrzenia wniosku z dnia 22 luty 2017 r. / data wpływu 24.02.2017 r./ złożonego przez **P. Krzysztofa Reszke zam. Rzeżęcín 23A , 83-132 Morzeszczyn** zostało wszczęte postępowanie administracyjne w sprawie wydania decyzji o środowiskowych uwarunkowaniach zgody na realizację przedsięwzięcia pn.: „ **Budowie budynku inwentarskiego – chlewni (tuczarni) dla 420 tuczników stanowiących 58,8 DJP w istniejącym siedlisku rolniczym we wsi Rzeżęcín gm. Morzeszczyn .”**

Realizacja przedsięwzięcia przewidziana jest na terenie obejmującym działki nr ewid. **133/2 i 130** obręb Rzeżęcín , gmina Morzeszczyn .

W związku z powyższym informuje się osoby mające interes prawny lub społeczny o możliwości zapoznania się ze złożonym wnioskiem w siedzibie Urzędu Gminy Morzeszczyn ul. 22 Lipca 4 w pokoju nr 13 w godz. 8:00-15:00 , a także składania do tut. Urzędu Gminy swoich uwag i wniosków dotyczących w/w sprawy w terminie 14 dni od daty umieszczenia niniejszego zawiadomienia .

Jednocześnie zawiadamiam, że wystąpiono do Regionalnego Dyrektora Ochrony Środowiska w Gdańsku oraz Państwowego Powiatowego Inspektora Sanitarnego w Tczewie z prośbą o uzgodnienie realizacji przedmiotowego przedsięwzięcia.

Otrzymują :

1. Gmina Morzeszczyn
2. Strona internetowa BIP UG Morzeszczyn
3. Tablica Ogłoszeń UG Morzeszczyn , sołectwa Rzeżęcín
4. Strony postępowania zgodnie z wykazem
5. IN a/a

WÓJT GMINY

Piotr Laniecki

Do wiadomości :

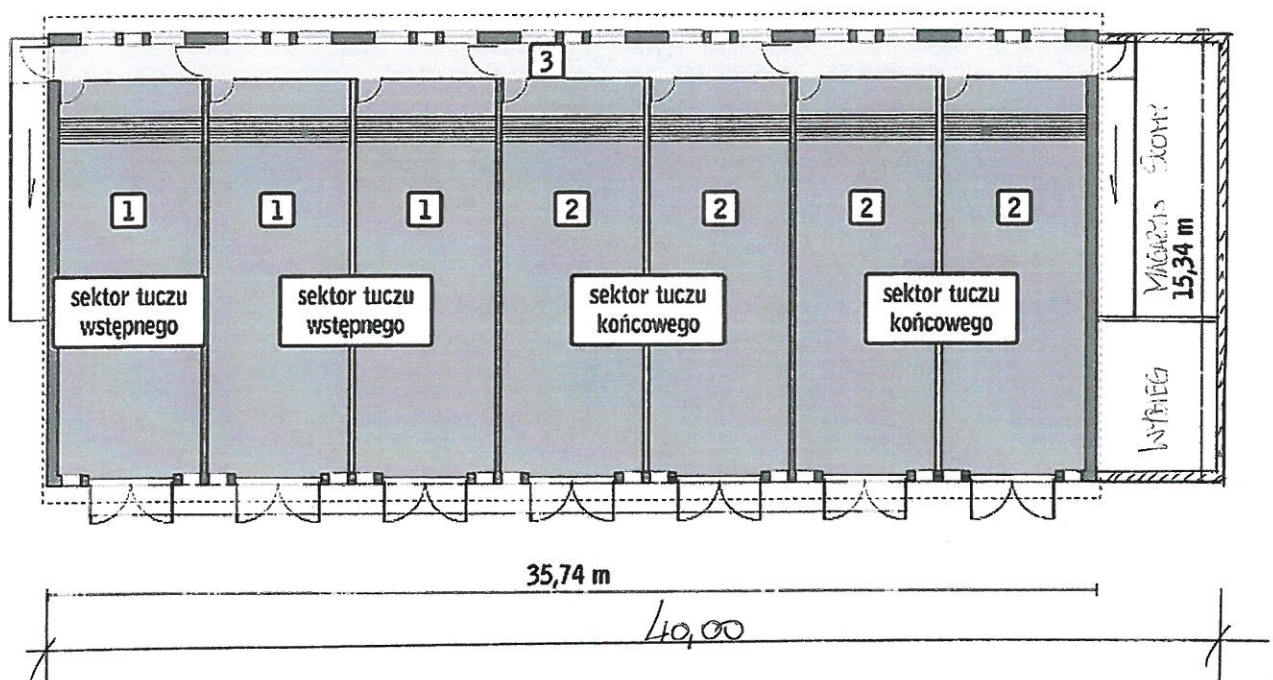
1. P. Krzysztofa Reszke zam. Rzeżęcín 23A , 83-132 Morzeszczyn

Tuczarnia dla 420 sztuk, na głębokiej ściółce



Opis projektu

Budynek murowany o konstrukcji jednonawowej, parterowy, niepodpiwniczony. Obiekt przeznaczony do tuczu trzody chlewnej w małych gospodarstwach rolnych. Budynek tuczarni na 420 sztuk, z sektorami odchovu warchlaków (tuczu wstępnego) i tuczu końcowego (46,20 DJP). Projekt zakłada zlokalizowanie pomieszczeń obsługi technicznej i technologicznej poza budynkami tuczarni. System utrzymania: na głębokiej ściółce. Ścielenie stanowisk: dostarczenie słomy gankiem paszowym lub z zewnątrz, otworami wrotowymi; słoma w balotach dostarczana przez wrota kojców z podnośnika widłowego. Zadawanie paszy: ręcznie lub poprzez zautomatyzowany paszociąg. Usuwanie odchodów: obornik sezonowany na stanowiskach produkcyjnych i usuwany przez wrota podczas sezonu agrotechnicznego. W przypadku usuwania obornika poza sezonem agrotechnicznym, konieczna płyta obornikowa.

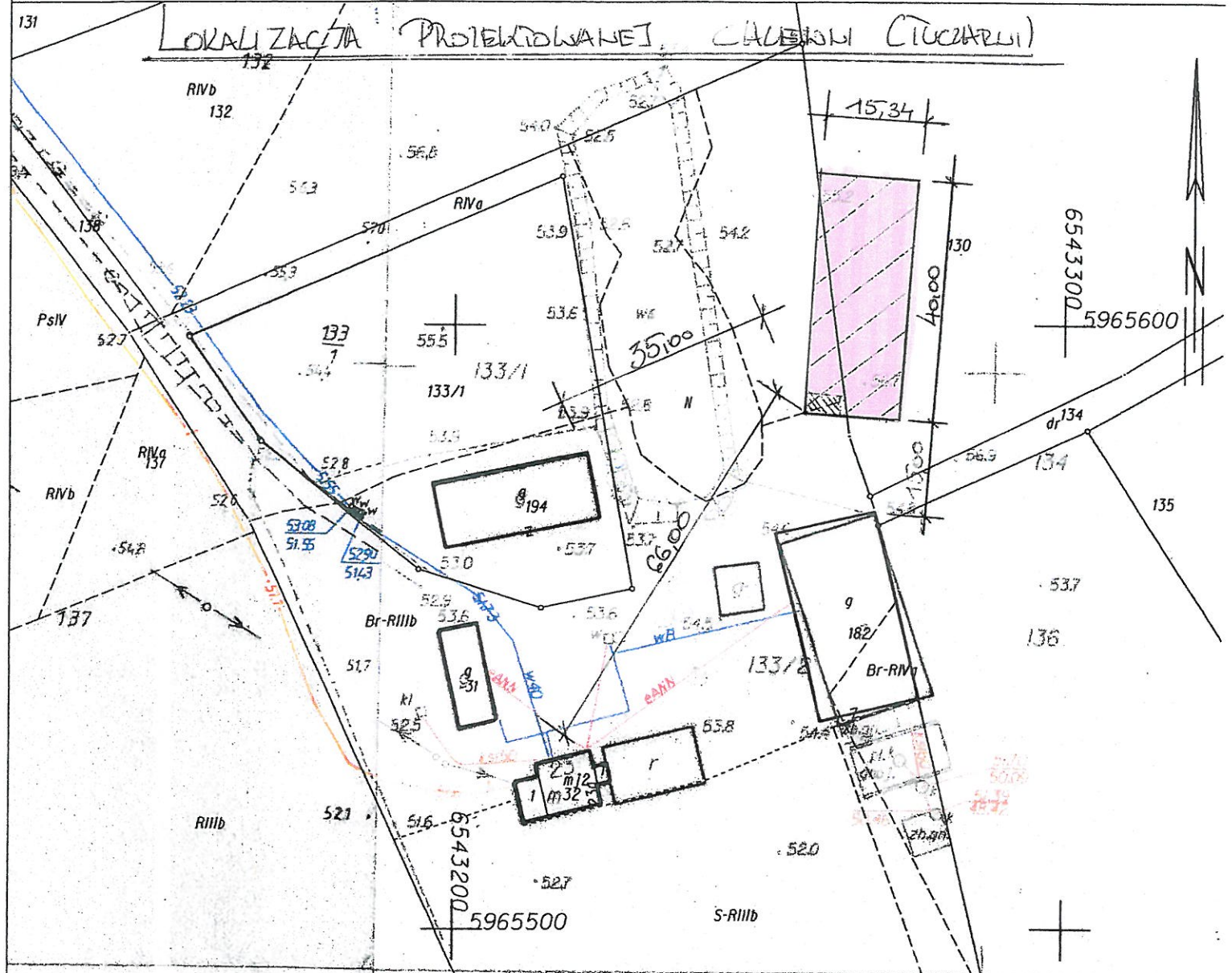



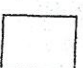

MAPA ZASADNICZA

SKALA 1:1000

Układ wsp. płaskich: 2000 strefa 6 (18'), układ odn.: Kronsztadt 86
 obr. Rzeżęcín 0011: dz. 133/2

Sekcje mapy: 6.209.26.22.4; 6.209.26.23.3; 6.209.26.23.1; 6.209.26.22.2



-  PROJEKOWANY BUDYNEK CALEWNI (TUCZARLI)
-  CALEWIA ISTNIEJĄCA
-  PŁOCH ZBIORNIK BEZODKROWNY V=25M³ WELANIEZ PRÓJEKOWANEJ CALEWNI (LOZKADNĄTA PODZIEMNA)

Poświadczam zgodność niniejszej kopii z treścią materiału państwowego zasobu geodezyjnego i kartograficznego	
133/2 Organ prowadzący państwowy zasób geodezyjny i kartograficzny	Starysta Tczewski
Nazwa materiału państwa	KOPIA MAPY ZASADNICZEJ
Identyfikator ewidencyjny materiału państwa	66 00 0642.2M2.0017
Data wykonania kopii	7.02.2017
Imię, nazwisko i podpis osoby reprezentującej organ	inż. Sylwia Portjanko



URZĄD GMINY W MORZESZCZYNIE

83-132 Morzeszczyn, ul. Kociewska 12

Centrala tel. +48 58 536-27-19 lub 24, fax +48 58 536-27-92

e-mail: urząd@morzeszczyn.pl

Strona www <http://www.morzeszczyn.pl>

Biuletyn Informacji Publicznej bip.morzeszczyn.pl

Morzeszczyn, 01 marzec 2017 r.

IN.6220.1.2.2017.MS

**Państwowy Powiatowy Inspektor Sanitarny
ul. Obrońców Westerplatte 10
83-110 Tczew**

Wójt Gminy Morzeszczyn na podstawie art. 64 ust. 1 pkt. 1 ustawy z dnia 03 października 2008 r. o udostępnieniu informacji o środowisku i jego ochronie, udziale społeczeństwa w ochronie środowiska oraz ocenach oddziaływania na środowisko / t.j. Dz.U. z 2016 r. poz. 353, 831, 961, 1250, 1579 / zwraca się z prośbą o wydanie opinii w sprawie obowiązku przeprowadzenia oceny oddziaływania na środowisko przedsięwzięcia polegającego na „ **Budowie budynku inwentarskiego – chlewni (tuczarni) dla 420 tuczników stanowiących 58,8 DJP w istniejącym siedlisku rolniczym we wsi Rzeżęcín gm. Morzeszczyn .**”

Objęte wnioskiem przedsięwzięcie, zgodnie z § 3 ust.1 pkt. 102 Rozporządzenia Rady Ministrów z dnia 9 listopada 2010 r. w sprawie przedsięwzięć mogących znacząco oddziaływać na środowisko /Dz. U. 2016 r. poz. 71/ kwalifikuje się jako „ **chów lub hodowla zwierząt, inne niż wymienione w § 2 ust. 1 pkt. 51 , w liczbie nie mniejszej niż 60 dużych jednostek przeliczeniowych inwentarza (DJP) „** do przedsięwzięć mogących potencjalnie znacząco oddziaływać na środowisko , dla których zgodnie z art. 71, ust. 2 pkt. 2 ustawy jego realizacja wymaga uzyskania decyzji o środowiskowych uwarunkowaniach.

Realizacja przedsięwzięcia przewidziana jest na terenie obejmującym działki nr ewi. 133/2 i 130 obręb Rzeżęcín , gmina Morzeszczyn .

Jednocześnie informuję , że powyższe działki nie są objęte miejscowym planem zagospodarowania przestrzennego.

Inwestycja zlokalizowana jest poza obszarami chronionego krajobrazu i **Natura 2000**.

Brak transgranicznego oddziaływania inwestycji na środowisko.

Proszę o zajęcie stanowiska w powyższej sprawie.

Z poważaniem

WÓJT GMINY

Piotr Laniecki

Załączniki :

1. kserokopia wniosku o wydanie decyzji o środowiskowych uwarunkowaniach
2. karta informacyjna przedsięwzięcia wraz z wersją elektroniczną / płyta CD /
3. kserokopia mapy ewidencyjnej

Otrzymują :

1. adresat
2. IN a/a

Do wiadomości :

1. P. Krzysztof Reszke zam. Rzeżęcín 23A , 83-132 Morzeszczyn
2. Strony postępowania wg. wykazu



URZĄD GMINY W MORZESZCZYNIE

83-132 Morzeszczyn, ul. Kociewska 12

Centrala tel. +48 58 536-27-19 lub 24, fax +48 58 536-27-92

e-mail: urząd@morzeszczyn.pl

Strona www <http://www.morzeszczyn.pl>

Biuletyn Informacji Publicznej bip.morzeszczyn.pl

Morzeszczyn, 01 marzec 2017 r.

IN.6220.1.2.2017.MS

**Państwowy Powiatowy Inspektor Sanitarny
ul. Obrońców Westerplatte 10
83-110 Tczew**

Wójt Gminy Morzeszczyn na podstawie art. 64 ust. 1 pkt. 1 ustawy z dnia 03 października 2008 r. o udostępnieniu informacji o środowisku i jego ochronie, udziale społeczeństwa w ochronie środowiska oraz ocenach oddziaływania na środowisko / t.j. Dz.U. z 2016 r. poz. 353, 831, 961, 1250, 1579 / zwraca się z prośbą o wydanie opinii w sprawie obowiązku przeprowadzenia oceny oddziaływania na środowisko przedsięwzięcia polegającego na „ **Budowie budynku inwentarskiego – chlewni (tuczarni) dla 420 tuczników stanowiących 58,8 DJP w istniejącym siedlisku rolniczym we wsi Rzeżęcín gm. Morzeszczyn .”**

Objęte wnioskiem przedsięwzięcie, zgodnie z § 3 ust.1 pkt. 102 Rozporządzenia Rady Ministrów z dnia 9 listopada 2010 r. w sprawie przedsięwzięć mogących znacząco oddziaływać na środowisko /Dz. U. 2016 r. poz. 71/ kwalifikuje się jako „ **chów lub hodowla zwierząt, inne niż wymienione w § 2 ust. 1 pkt. 51 , w liczbie nie mniejszej niż 60 dużych jednostek przeliczeniowych inwentarza (DJP) „** do przedsięwzięć mogących potencjalnie znacząco oddziaływać na środowisko , dla których zgodnie z art. 71, ust. 2 pkt. 2 ustawy jego realizacja wymaga uzyskania decyzji o środowiskowych uwarunkowaniach.

Realizacja przedsięwzięcia przewidziana jest na terenie obejmującym działki nr ewi. 133/2 i 130 obręb Rzeżęcín , gmina Morzeszczyn .

Jednocześnie informuję , że powyższe działki nie są objęte miejscowym planem zagospodarowania przestrzennego.

Inwestycja zlokalizowana jest poza obszarami chronionego krajobrazu i **Natura 2000**.

Brak transgranicznego oddziaływania inwestycji na środowisko.

Proszę o zajęcie stanowiska w powyższej sprawie.

Z poważaniem

WÓJT GMINY

Piotr Laniecki

Załączniki :

1. kserokopia wniosku o wydanie decyzji o środowiskowych uwarunkowaniach
2. karta informacyjna przedsięwzięcia wraz z wersją elektroniczną / płyta CD /
3. kserokopia mapy ewidencyjnej

Otrzymują :

1. adresat
2. IN a/a

Do wiadomości :

1. P. Krzysztof Reszke zam. Rzeżęcín 23A , 83-132 Morzeszczyn
2. Strony postępowania wg. wykazu