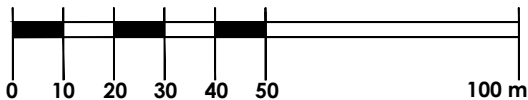


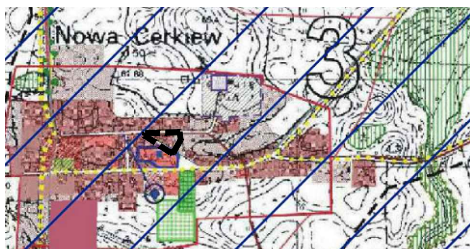
Zmiana miejscowego planu zagospodarowania przestrzennego terenu oznaczonego symbolem 39U w miejscowości Nowa Cerkiew

skala 1:1000

pomniejszenie do 1:1500

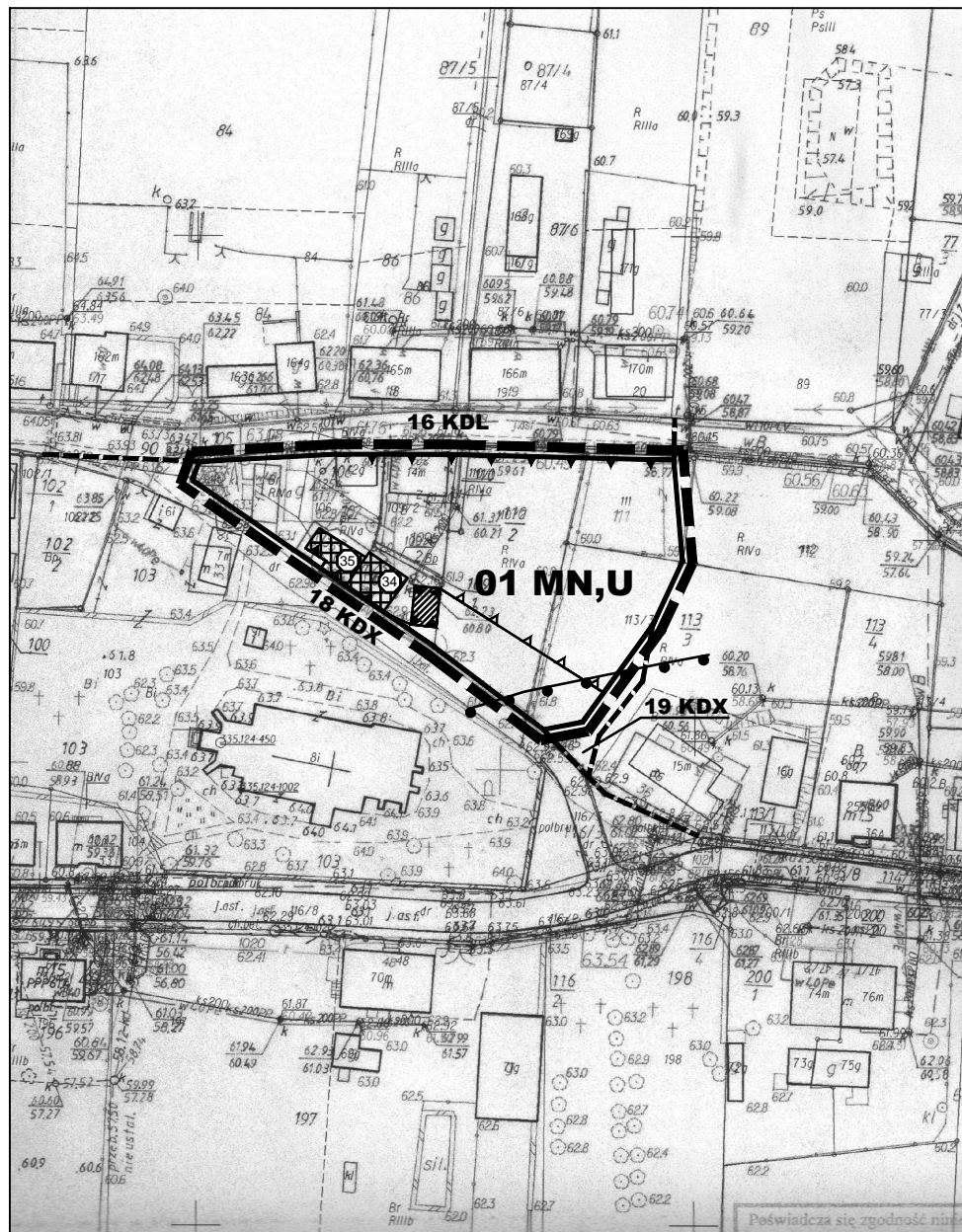


Wyrys ze Studium uwarunkowań i kierunków zagospodarowania przestrzennego gminy Morzeszczyn



--- granice obszaru objętego zmianą planu miejscowego
LEGENDA STUDIUM (fragment)

II. Obszary zabudowane, elementy użytkowania i zagospodarowania przestrzeni	
	rzeki i zbiorniki wodne
	lasy
	użytki rolne
	zieleń wiejska (w tym boiska i cmentarze) i projektowane cmentarze
	tereny zabudowy mieszkaniowej
	tereny zwartej zabudowy mieszkaniowej w trakcie realizacji
	siedliska zabudowy rozproszonej
	tereny zabudowy usługowej
III. Obszary objęte ochroną na podstawie przepisów szczególnych	
1. Ochrona wartości kulturowych / przyrodniczych	
	objekty i zespoły wpisane do rejestru zabytków
VII. Kierunki kształtowania zabudowy	
1. Obszary przeznaczone pod zabudowę	
	tereny wskazane do rozwoju funkcji mieszkaniowej - zabudowa zwarta
	zasieg strefy ochrony konserwatorskiej "A"
	zasieg strefy ochrony konserwatorskiej "E"
	orientacyjna strefa ochronna związana z ograniczeniami w zabudowie oraz zagospodarowaniu i użytkowaniu terenu (w tym zakaz zabudowy zgodnie z przepisami odrębnymi)



OZNACZENIA

1. Ustalenia planu

- granice obszaru objętego zmianą planu miejscowego
- granice obszaru objętego zmianą planu, który to obszar znajduje się w strefie ochrony konserwatorskiej historycznego układu ruralistycznego wsi Nowa Cerkiew ujętej w wojewódzkiej i gminnej ewidencji zabytków wraz ze strefą ochrony archeologicznej
- linie rozgraniczające tereny o różnym przeznaczeniu lub różnych zasadach zagospodarowania
- obowiązująca/nieprzekraczalna linia zabudowy
- granica strefy ochronnej od cmentarza
- objekty objęte ochroną: budynek mieszkalny nr 34 - na podstawie ustaleń zmiany planu budynku mieszkalny nr 35 - ujęty w wojewódzkiej i gminnej ewidencji zabytków

przeznaczenie terenów

- tereny zabudowy mieszkaniowej jednorodzinnej i usługowej

2. Informacje

- orientacyjny przebieg linii rozgraniczających tereny 16 KDL, 18 KDX i 19 KDX znajdujące się na terenie obowiązującego planu
- lokalizacja niestniejącego historycznego obiektu

Załącznik nr 1 do Uchwały
 Rady Gminy Morzeszczyn
 z dnia

tytuł opracowania	Zmiana miejscowego planu zagospodarowania przestrzennego terenu oznaczonego symbolem 39U w miejscowości Nowa Cerkiew	
		Wójt Gminy Morzeszczyn
sporządził		Urząd Gminy Morzeszczyn ul. 22 Lipca 4 83-132 Morzeszczyn
	PLANOFERA Alicja Zawadzka ul. Tadeusza Kościuszki 20/3, 80-445 Gdańsk	
wykonała	dr inż. arch. Alicja Zawadzka	
	nr wpisu do Północnej Okręgowej Izby Urbanistów: G-230/2007	