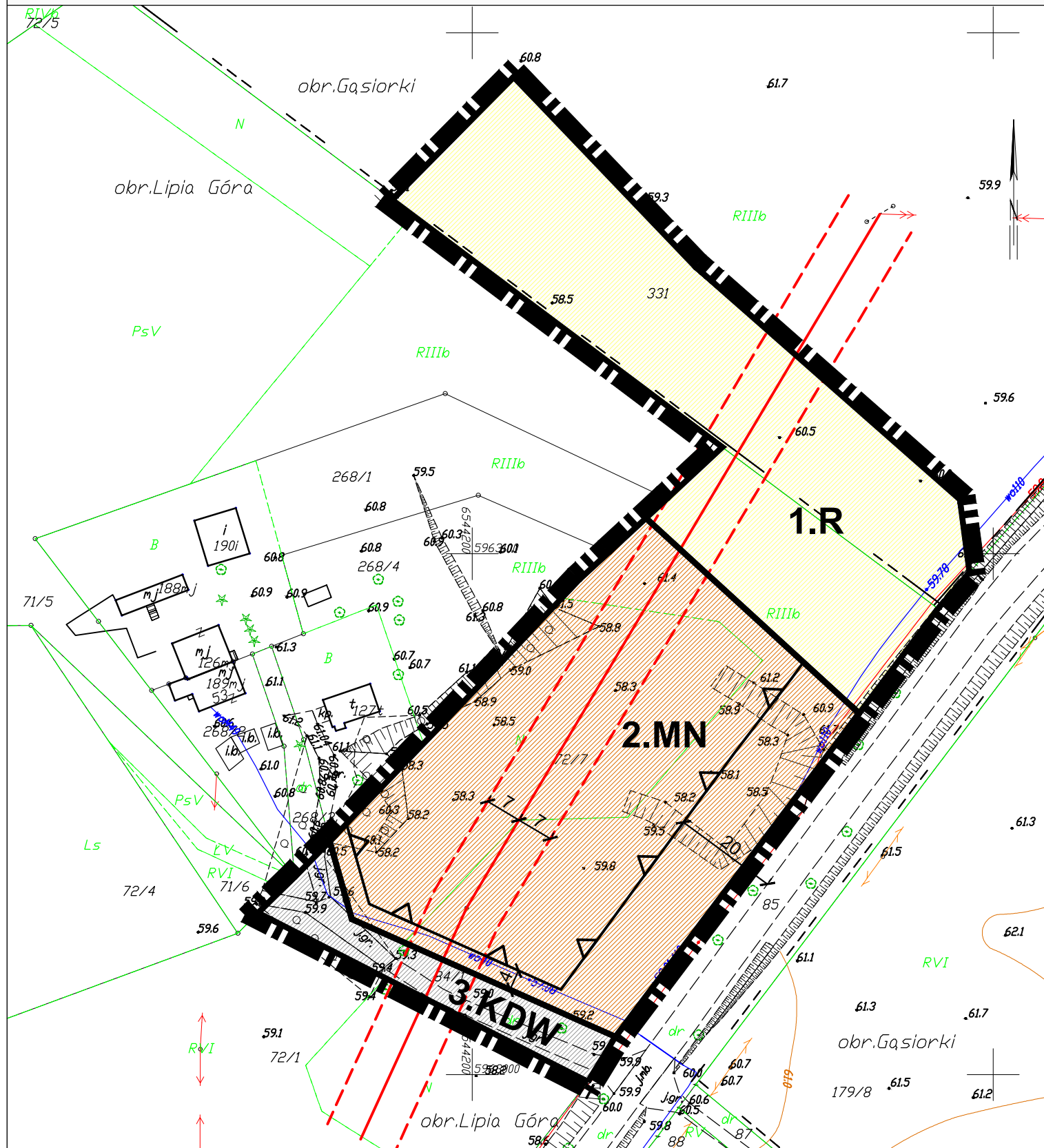


Województwo: pomorskie  
Powiat: tczewski  
Jednostka ewidencyjna: 221403\_2, Morzeszczyn  
Obręb: 0008, Lipia Góra

MAPA ZASADNICZA

SKALA 1:1000

Układ odniesienia: PL-ETRF89, układ wsp. płaskich: PL-2000 strefa 6 (18°), układ wys.: PL-KRDN86-NH  
okr. Lipia Góra 0008: dz. 72/7, 84/1  
Sekcje mapy: 6.208.26.13.2; 6.208.26.08.4

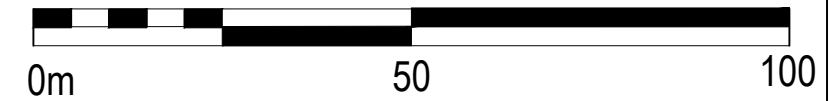


Tczew dn. 16.10.2018  
Sporządził(a) wyrys: Sylwia Portjanko

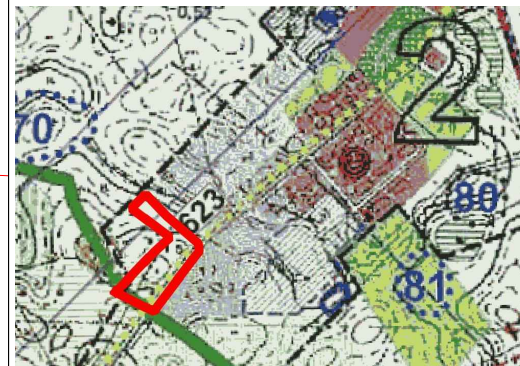
# zmiana Miejscowego Planu Zagospodarowania Przestrzennego terenu oznaczonego symbolem 20 R oraz 11 KDW w miejscowości Majewo

Załącznik 1 do Uchwały Nr ..... Rady Gminy Morzeszczyn z dnia.....

Skala 1:1000



WYRYS ZE STUDIUM UWARUNKOWAŃ I KIERUNKÓW ZAGOSPODAROWANIA  
PRZESTRZENNEGO GMINY MORZESZCZYN



- II. Obszary zabudowane, elementy użytkowania i zagospodarowania przestrzeni
- rzeki i zbiorniki wodne
  - lasy
  - użytki rolne
  - zielenie wiejska (w tym boiska i cmentarze)/ projektowane cmentarze
  - tereny zabudowy mieszkaniowej
  - tereny zwartej zabudowy mieszkaniowej w trakcie realizacji
  - siedliska zabudowy rozproszonej
  - tereny zabudowy usługowej
  - tereny z większymi obiektami produkcyjnymi i gospodarczymi
  - tereny obiektów produkcji rolnej
  - tereny i obiekty technicznej obsługi gospodarki
  - linia kolejowa
  - drogi wojewódzkie
  - 3. Komunikacja rowerowa, piesza i kajakowa
  - główne ciągi rowerowe (jedynie znakowanie szlaku)
  - ścieżki rowerowe lub trakty pieszko-rowerowe wydzielone poza przekrojem jezdni
  - projektowany szlak turystyki rowerowej i pieszej

- granice terenów objętych zmianą
- 1 obszar wsi Morzeszczyn
- 2 obszar wsi Majewo
- obszar opracowania planu

**OZNACZENIA:**

- granica opracowania miejscowego planu zagospodarowania przestrzennego
- linie rozgraniczające tereny o różnym przeznaczeniu
- nieprzekraczalne linie zabudowy
- oznaczenia cyfrowo-literowe identyfikujące tereny w liniach rozgraniczających, gdzie cyfra określa numer porządkowy terenu, a oznaczenie literowe przeznaczenie terenu
- MN - tereny zabudowy mieszkaniowej jednorodzinnej
- R - tereny rolnicze
- KDW - teren dróg wewnętrznych
- napowietrzna linia elektroenergetyczna średnich napięć SN 15kV wraz z pasem ograniczeń 14m (po 7 m od osi linii w obu kierunkach)

<p>DOM Biuro urbanistyczne Kielb-Stańczuk, Jaszczuk-Skolimowska Sp.j. dawniej: Przedsiębiorstwo Projektowo - Realizacyjne "DOM" sp. z o.o. ul. Chojnicka 61, 83-200 Starogard Gdański tel. 0 58 56 220 57 e-mail: pprdom@pprdom.pl</p>	
Załącznik nr 1	
<b>zmiana Miejscowego Planu Zagospodarowania Przestrzennego terenu oznaczonego symbolem 20 R oraz 11 KDW w miejscowości Majewo</b>	
Skala 1:1000	
Data opracowania: 05. 2019r.	
Główny projektant:	dr inż. arch. Barbara Jaszczuk-Skolimowska
Opracowanie:	mgr Aleksandra Nowicka