

OBWIESZCZENIE

Działając na podstawie przepisów następujących aktów prawnych:

- (1) Ustawy z dnia 14 czerwca 1960 roku — Kodeks postępowania administracyjnego (tekst jednolity: Dz.U. z 2020 r., poz. 256 z późniejszymi zmianami) [KPA]: art. 10 §1, art. 61 § 4, art. 73 §1, art. 81, w związku z art. 49 KPA;
- (2) Ustawy z dnia 23 lipca 2003 r. o ochronie zabytków i opiece nad zabytkami (tekst jednolity: Dz.U. z 2020 r., poz. 282 z późniejszymi zmianami) [Ustawa o Ochronie Zabytków]: art. 89 pkt 2, art. 91 ust. 4 pkt 4, art. 36 ust. 1 pkt 5, art. 94 Ustawy o Ochronie Zabytków;

Pomorski Wojewódzki Konserwator Zabytków [PWKZ]

ZAWIADAMIA

PRZEZ PUBLICZNE OBWIESZCZENIE

o wszczęciu postępowania administracyjnego

na wniosek Augustowsko-Suwalskiego Towarzystwa Naukowego z siedzibą w Suwałkach, ul. T. Kościuszki 81, 16-400 Suwałki, reprezentowanego przez Pana Macieja Ambrosiewicza — Prezesa A-STN;

w dniu 29.09.2020 r. (data wpływu wniosku);



w sprawie

wydania pozwolenia na prowadzenie archeologicznych badań powierzchniowych w ramach realizacji programu Archeologiczne Zdjęcie Polski;

na obszarze AZP 06-39 wraz z nieprzebadanym dotąd terenem pomiędzy obszarami sąsiednimi, w granicach określonych następującymi współrzędnymi geodezyjnymi:

X=748321.883; Y=439722.830 PUWG 1992 — narożnik południowo-zachodni;

X=753525.941; Y=439564.915 PUWG 1992 — narożnik północno-zachodni;

X=753508.579; Y=447395.964 PUWG 1992 — narożnik północno-wschodni;

X=748303.152; Y=447354.757 PUWG 1992 — narożnik południowo-wschodni;

zgodnie z załącznikiem graficznym;

W obszarze planowanych badań archeologicznych znajdują się (w całości lub w części) następujące miejscowości: Chynowie w gminie Gniewino; Kębłowo, Zelewo w Gminie Luzino; Bolszewo, Gościcino, Góra, Orle w Gminie Wejherowo oraz M. Wejherowo;

na obszarze AZP 23-45 wraz z nieprzebadanym dotąd terenem pomiędzy obszarami sąsiednimi, w granicach określonych następującymi współrzędnymi geodezyjnymi:

X=663593.795; Y=481743.308 PUWG 1992 — narożnik północno-zachodni;

X=663640.045; Y=489089.231 PUWG 1992 — narożnik północno-wschodni;

X=658267.771; Y=489089.231 PUWG 1992 — narożnik południowo-wschodni;

X=658222.529; Y=481729.765 PUWG 1992 — narożnik południowo-zachodni;

zgodnie z załącznikiem graficznym;

W obszarze planowanych badań archeologicznych znajdują się (w całości lub w części) następujące miejscowości: Dzierżążno, Gniew, Gogolewo, Jeleń, Nicponia, Piaseczno, Rakowiec w Gminie Gniew; Bielsk, Królów Las, Majewo, Morzeszczyn w Gminie Morzeszczyn.

oraz

o zakończeniu zbierania materiału dowodowego w w/w sprawie

Pomorski Wojewódzki Konserwator Zabytków informuje, że strony mają możliwość zapoznania się z zebrany materiałem, wypowiedzenia oraz zgłaszania wniosków w powyższej sprawie w terminie 7 dni od otrzymania niniejszego pisma.

Z up. Pomorskiego Wojewódzkiego
Konserwatora Zabytków
J. Mosiejczyk
Juliusz Mosiejczyk
inspektor ochrony zabytków

Otrzymują (strony postępowania):

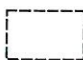
1. Augustowsko-Suwalskie Towarzystwo Naukowe z siedzibą w Suwałkach, ul. T. Kościuszki 81, 16-400 Suwałki
2. Właściciele i użytkownicy nieruchomości (w drodze publicznego obwieszczenia, zgodnie z art. 49 KPA, w związku z art. 94 Ustawy o Ochronie Zabytków).
3. WUOZ a/a SS

Do wiadomości (w celu publicznego ogłoszenia informacji o postępowaniu, zgodnie z art. 49 KPA w związku z art. 94 Ustawy o Ochronie Zabytków):

1. Wójt Gminy Gniewino, ul. Pomorska 8, 84-250 Gniewino
2. Wójt Gminy Luzino, ul. Ofiar Stutthofu 11, 84-242 Luzino
3. Wójt Gminy Morzeszczyn, ul. Kociewska 12, 83-132 Morzeszczyn
4. Wójt Gminy Wejherowo, ul. Transportowa 1, 84-200 Wejherowo
5. Prezydent Miasta Wejherowa, Plac Jakuba Wejhera 8, 84-200 Wejherowo
6. Burmistrz Miasta i Gminy Gniew, Plac Grunwaldzki 1, 83-140 Gniew

Obwieszczenie podaje się do publicznej wiadomości w terminie od dn. 13. X. 2020 do dn. 27. X. 2020,
w miejscu TABLICA OGŁOSZEŃ UG MORZESZCZYN, BIP UG MORZESZCZYN
podpis J. Łoska-Zolund

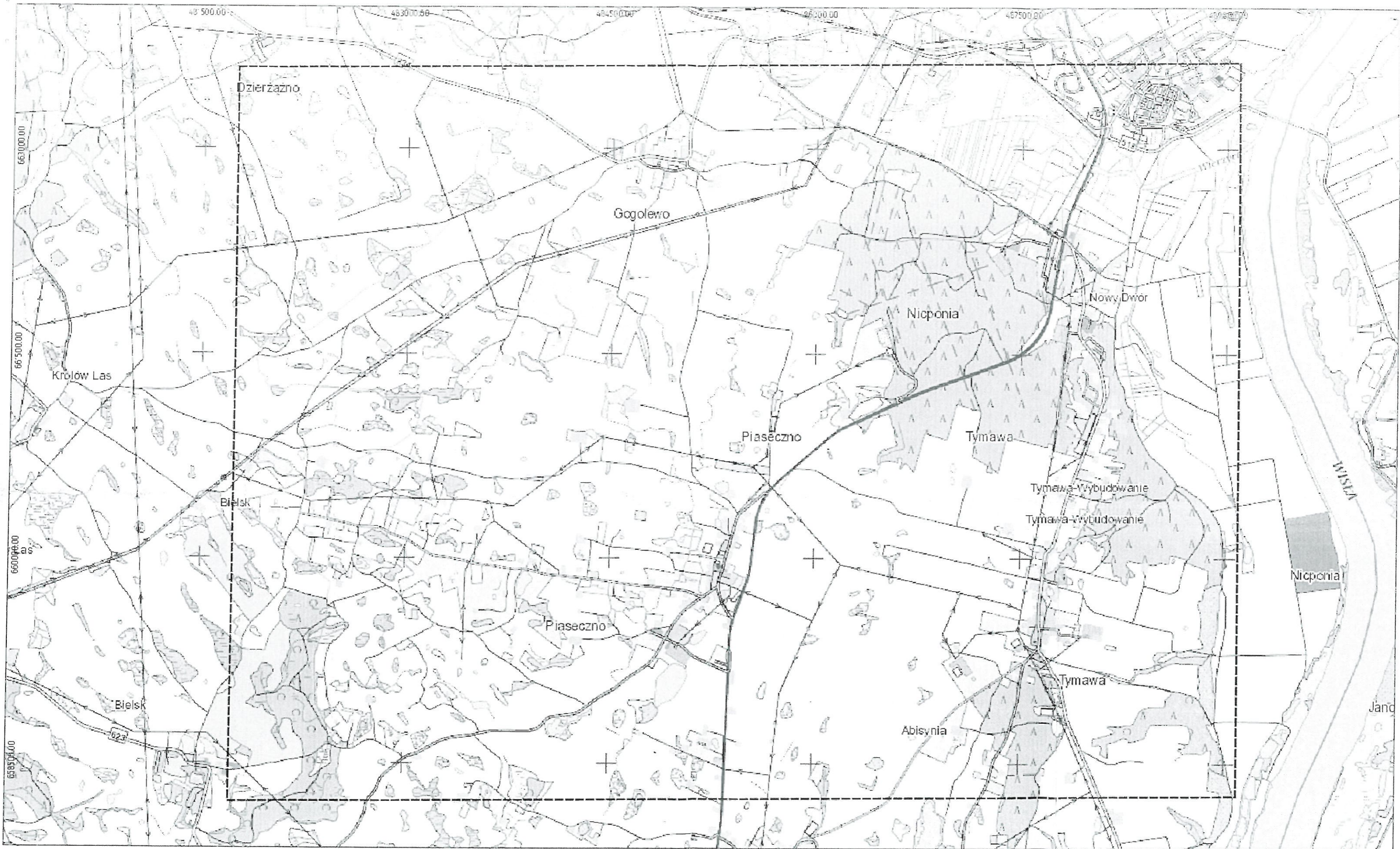




 obszar planowanych powierzchniowych badań archeologicznych
 w ramach programu Archeologiczne Zdjęcie Polski – obszar AZP 06-39 + tereny przyległe

**WOJEWODZKI URZĄD
 OCHRONY ZABYTKÓW**
 w Gdańsku
 ul. Dyrekcyjna 2/4, 80-852 Gdańsk
Inspektor ochrony zabytków


mgr Stefan Staszewski






 obszar planowanych powierzchniowych badań archeologicznych
 w ramach programu Archeologiczne Zdjęcie Polski – obszar AZP 23-45 + tereny przyległe

Załącznik graficzny do zawiadomienia Pomorskiego Wojewódzkiego Konserwatora Zabytków
 sygn. ZA.5161.759.2020.SS z dnia 08.10.2020 r.

WOJEWÓDZKI URZĄD
 OCHRONY ZABYTKÓW
 w Gdańsku
 ul. Dyrekcyjna 2/1, 80-852 Gdańsk

Inspektor ochrony zabytków

mgr *Stefan Staszewski*

500 0 500 m

