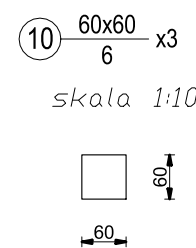
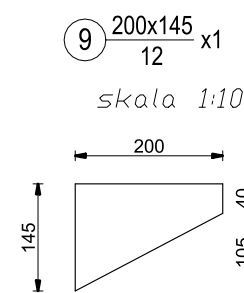
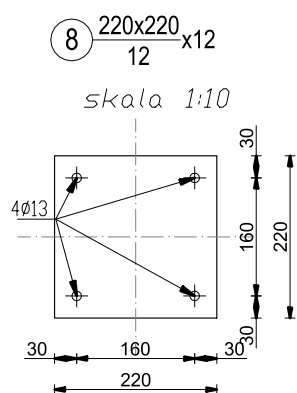


Elementy 6 i 6L wykonać jako lustrzane odbicie elementów 5 i 5L



maszt									
Nr elem.	symbol elementu	ilość	grubość	szerokość	długość	masa jedn.	masa w kg		stal
			mm	mm	mm	w kg	1 sztuki	całkowita	
1	Rk60x60x4	2	-	-	8520	6,90	58,79	117,58	S235
2	Rk60x60x4	1	-	-	8560	6,90	59,06	59,06	S235
3	T60x7	1	-	-	8360	6,23	52,08	52,08	S235
4	Rk60x60x4	6	-	-	208	6,90	1,44	8,61	S235
5, 5L	Rk40x40x4	16	-	-	813	4,39	3,57	57,11	S235
6, 6L	Rk40x40x4	14	-	-	813	4,39	3,57	49,97	S235
7	Rk40x40x4	8	-	-	540	4,39	2,37	18,96	S235
8	220x220x12	12	12	220	220	-	4,56	54,71	S235
9	200x145x12	1	12	200	145	-	2,73	2,73	S235
10	60x60x6	3	6	60	60	-	0,17	0,51	S235
MASA WSZYSTKICH ELEMENTÓW W KG							Σ	421,3	
DODATEK NA SPOINY W KG						1,8%	spoiny	7,6	
MASA CAŁKOWITA W KG (1szt.)						428,9			
MASA CAŁKOWITA W KG (1szt.)						428,9			

UWAGA!
Na rysunku w miejscach gdzie nie zaznaczono grubości długości spoin, spawać należy na całej długości styku elementów spoiną grubości $a = 0,7t$, lecz nie grubsza niż $a = 5\text{mm}$ (nie mniej niż $a = 3\text{mm}$) gdzie t = grubości cieńszego z łączonych elementów

dla otworów Ø13 śruby M
dla otworów Ø18 śruby M
dla otworów Ø22 śruby M
dla otworów Ø27 śruby M