



GMINA MORZESZCZYN

83-132 Morzeszczyn, ul. Kociewska 12
Centrala tel. +48 58 536-27-19 lub 24, fax +48 58 536-27-92
e-mail: urząd@morzeszczyn.pl

**Wójt Gminy
Morzeszczyn**

Morzeszczyn, dnia 14.06.2021 r.

IN.ZP.271.4.5.2021

DO WSZYSTKICH WYKONAWCÓW

Dot. Postępowania o udzielenie zamówienia w trybie przetargu nieograniczonego na wykonanie zadania pn. „**Budowa Remizy dla OSP Morzeszczyn – Poprawa Infrastruktury Wsi** „

Zamawiający Gmina Morzeszczyn informuje, że w terminie określonym zgodnie z art. 307 ust. 2 ustawy z dnia 11 września 2019 r. Prawo zamówień publicznych (Dz. U. z 2019 r. ze zm.) Wykonawcy zwrócili się do Zamawiającego z wnioskiem o wyjaśnienie treści SWZ/OPIW. W związku z powyższym, działając na podstawie art. 284 ust. 2 cytowanej powyżej ustawy Pzp, Zamawiający udzielił następujących odpowiedzi/wyjaśnień na zadane pytania .

Pytanie nr 1.

Brak projektu zbiornika 110 m³ na wodę deszczową ?

Odpowiedź

Zbiornik odparowujący na wody opadowe jest poza zakresem przetargu.

Pytanie nr 2

Czy kanalizacja sanitarna wychodząca z hali garażowej ma być wyposażona w separator ?

Odpowiedź

Należy przewidzieć poduszkę sorbentową . W załączeniu nowy rysunek kanalizacji .

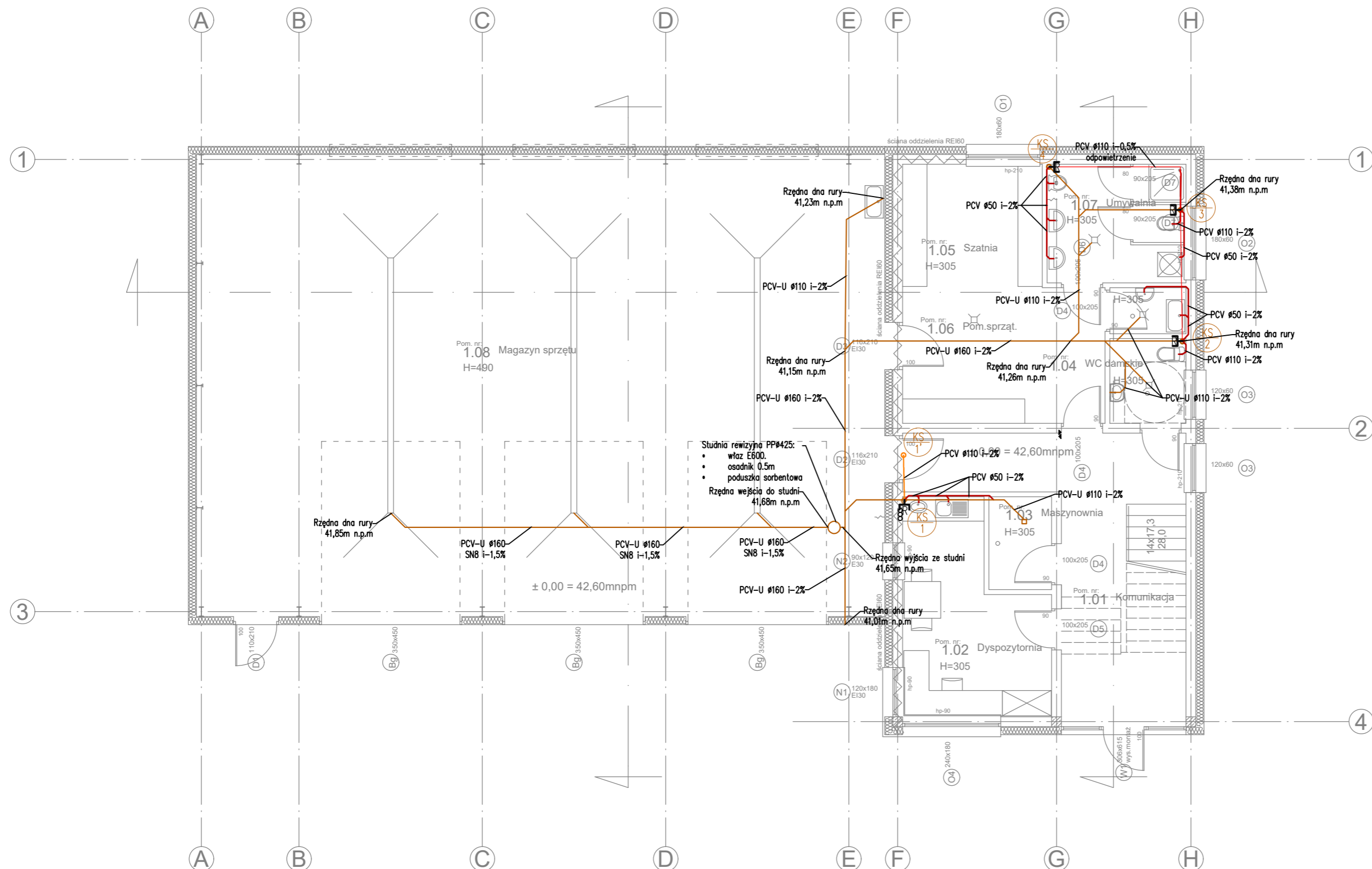
Pytanie nr 3

Czy rury do c.o. nie mają być PEX/Al/PEX tak jak do wody ?

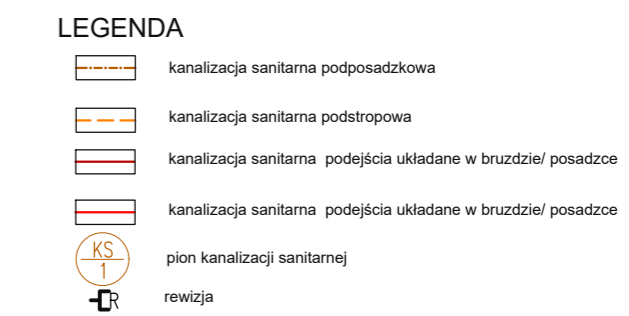
Odpowiedź


Rury do c.o. mają być PEX/AL/PEX

Z Up. Wójta
Mariusz Wszelak
Sekretarz Gminy



- UWAGI**
1. Przed rozpoczęciem realizacji sprawdzić możliwość montażu przewodów i urządzeń.
 2. Wszystkie przewody domierzyć na budowie.
 3. Wszystkie przejścia przewodów instalacji w miejscu przejścia przez elementy oddzielenia przeciwpożarowego należy zabezpieczyć do odporności ogniowej przegrody.
 4. Na każdym pionie kanalizacyjnym zaprojektowano rewizję.
 5. Piony wyprowadzić ponad dach.
 6. Piony kanalizacyjne wykonać z rur PP i wyprowadzić 50cm ponad dach.
 7. Uchwyty pionów należy umieszczać pod kielichami.
 8. Rury podposadzkowe wykonać z PCV-u.
 9. Przewody układać ze spadkiem min. 1,5%
 10. Piony kanalizacji deszczowej wykonać z rur PE łączonych poprzez zgrzewanie
 11. Instalacje odwodnienia garażu wyposażyć w kłapy zwrotne.
 12. Wszystkie załamania kanalizacji wykonać z kształtek 15°, 30°, 45°. Wyjątkiem jest wykonanie podejścia wychodzącego bezpośrednio ze ściany przed przybozem. Podejście można wykonać używając kształtki 90°.
 11. Przejścia przez ściany i stropy w rurach ochronnych wg. normy.
 12. Wszystkie przewody i urządzenia w budynku montować wyłącznie do konstrukcji budynku.
 13. Na trasie projektowanych przewodów należy wykonać niezbędne otworowanie.
 14. Przejścia przez ściany i stropy w rurach ochronnych wg. normy.
 15. Wszystkie elementy dachowe należy zabezpieczyć przed działaniem czynników atmosferycznych.
 16. Wszelkie kolizje rozwiązać na budowie.



BIURO OBSŁUGI BUDOWNICTWA TADEUSZ SZYMBORSKI  tel. 58 775 44 84 ul. Wojska Polskiego 2b 83-200 Starogard Gd.	INWESTOR Gmina Morzeszczyn 83-132 Morzeszczyn, ul. Kocięwska 12	NR RYSUNKU S.3.1
	TEMAT Projekt budowy budynku remizy strażackiej wraz z niezbędną infrastrukturą dz. nr 156/3, obręb Morzeszczyn, gmina Morzeszczyn	FAZA Proj.Wykonawczy
NAZWA RYS. RZUT PARTER - INSTALACJA KANALIZACJI	PROJEKTANT mgr inż. Arkadiusz Burnicki Upr. Proj. Nr POM/0227/P00S/10 w specjalności sanitarnej	SKALA 1:100
SPRAWDZIŁ mgr inż. Jakub Otta Upr. Proj. Nr POM/0005/PWBS/17 w specjalności sanitarnej	ASYSTENT mgr inż. Damian Wiśniewski	DATA 02-2021