



Skórcz, dnia 28-07-2022 r.

**OBWIESZCZENIE
WÓJTA GMINY SKÓRCZ**

Zgodnie z art. 53 ust. 1 ustawy z dnia 27 marca 2003 r. o planowaniu i zagospodarowaniu przestrzennym (t. j. Dz. U. z 2022 poz. 503) i art. 10 § 1 oraz art. 61 § 4 ustawy z dnia 14 czerwca 1960 r. – Kodeks postępowania administracyjnego (t. j. Dz. U. z 2021, poz. 735 ze zm.)

Zawiadamia się, że:

w dniu 28 lipca 2022r. została wydana decyzja nr 5/2022 o ustaleniu lokalizacji inwestycji celu publicznego w sprawie **zmiany** decyzji o ustaleniu celu publicznego nr 4/2022 z dn. 08-06-2022r. nr sprawy OR.6733.3.29.2022 dla inwestycji polegającej na:

rozbudowie sieci wodociągowej Barłożno- Wielbrandowo

na działkach geodezyjnych nr:

- 10/2, 295, 311/44 w miejscowości Barłożno,
- 168/16, 192, 193, 194, 213, 214, 215, 216, 217, 218, 168/17 w miejscowości Wielbrandowo, gmina Skórcz, powiat starogardzki oraz 59, 60, 61, 110, 145 w miejscowości Kierwałd obręb geodezyjny Kierwałd, gmina Morzeszczyn, powiat tczewski.

W związku z powyższym informuje się mieszkańców, iż można zapoznać się z aktami sprawy, uzyskać wyjaśnienia lub **zgodnie z art. 53 ust. 6 ustawy z dnia 27 marca 2003r. o planowaniu i zagospodarowaniu przestrzennym** w/w złożyć odwołanie od decyzji o ustaleniu lokalizacji celu publicznego, które winno zawierać zarzuty odnoszące się do decyzji, określać istotę i zakres żądania będącego przedmiotem odwołania oraz wskazywać dowody uzasadniające to żądanie.

Informacje można uzyskać w Urzędzie Gminy w Skórczu, ul. Dworcowa 6, pok. nr 3 w godzinach pracy Urzędu, tel. 58 582 42 36, co wynika z przepisów art. 10 ustawy z dnia 14 czerwca 1960r. Kodeks postępowania administracyjnego (Dz. U. z 2021r., poz. 735 ze zm.).

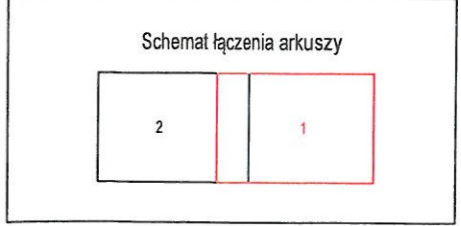
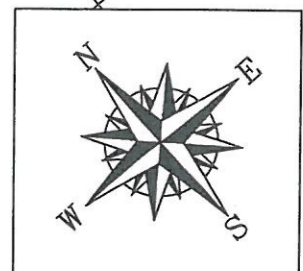
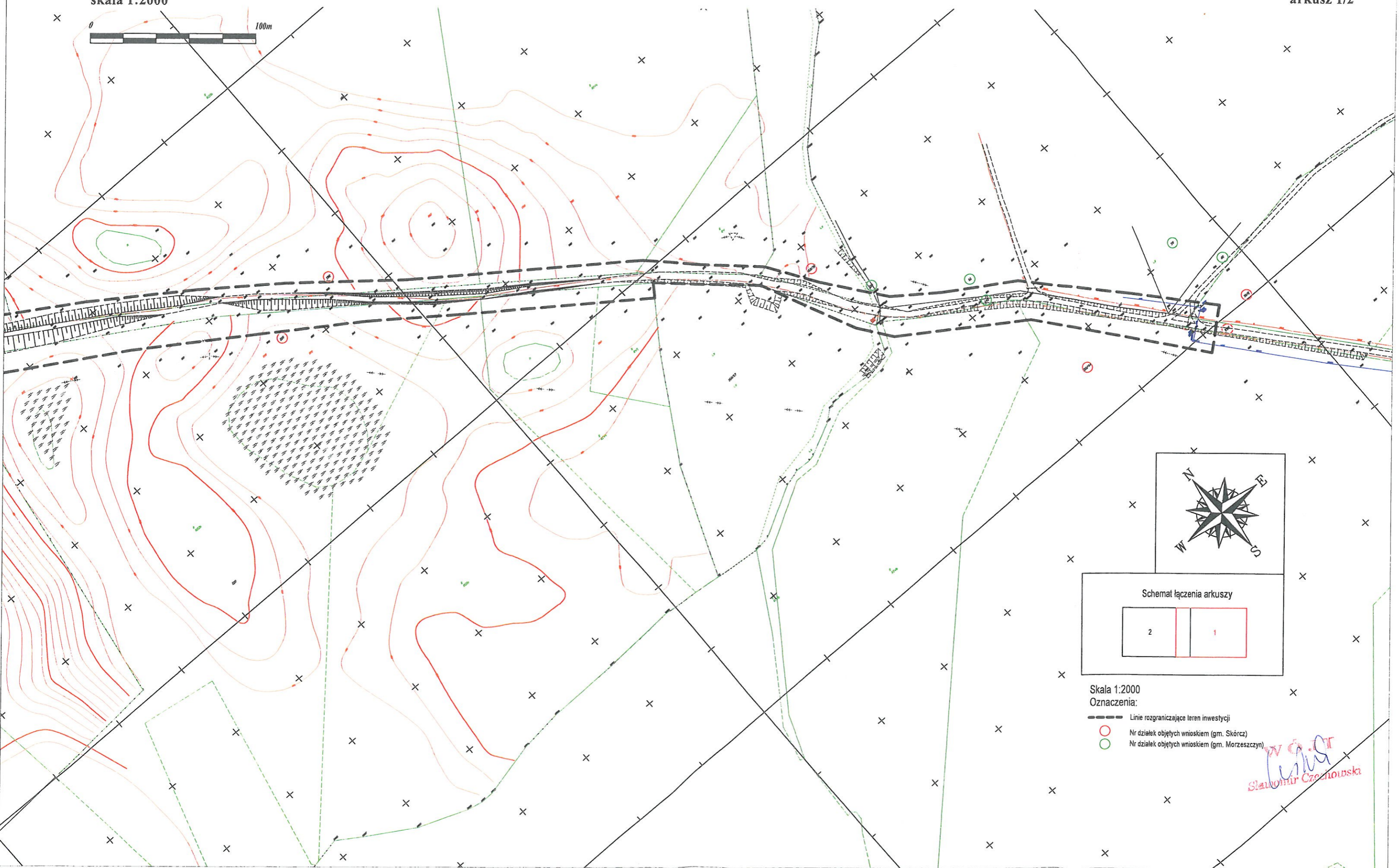

.....
Wójt Gminy Skórcz

ZALĄCZNIK DO DECYZJI
O USTALENIU LOKALIZACJI INWESTYCJI CELU PUBLICZNEGO
nr 5/2022 z dnia 28-07-2022r,

WÓJT GMINY SKÓRCZ
ul. Dworcowa 6

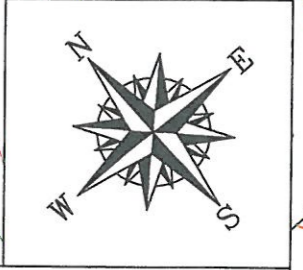
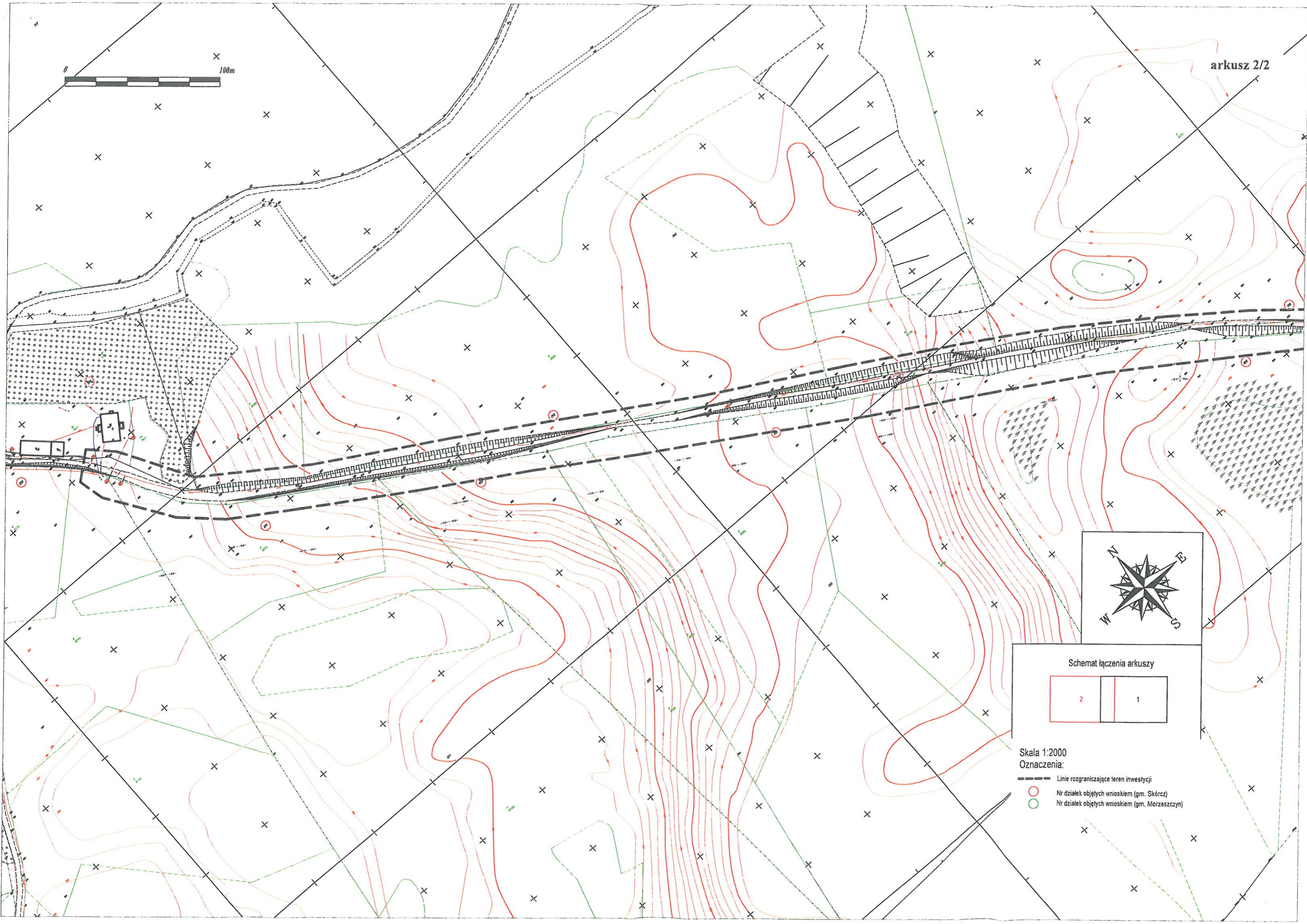
skala 1:2000

arkusz 1/2



Skala 1:2000
Oznaczenia:
--- Linie rozgraniczające teren inwestycji
○ Nr działek objętych wnioskiem (gm. Skórcz)
○ Nr działek objętych wnioskiem (gm. Morzeszczyn)

WÓJT
Sławomir Czuchowski



Schemat łączenia arkuszy

Skala 1:2000
Oznaczenia:

- Linie rozgraniczające teren inwestycji
- Nr działek objętych wnioskiem (gm. Skórcz)
- Nr działek objętych wnioskiem (gm. Morzeszczyn)