

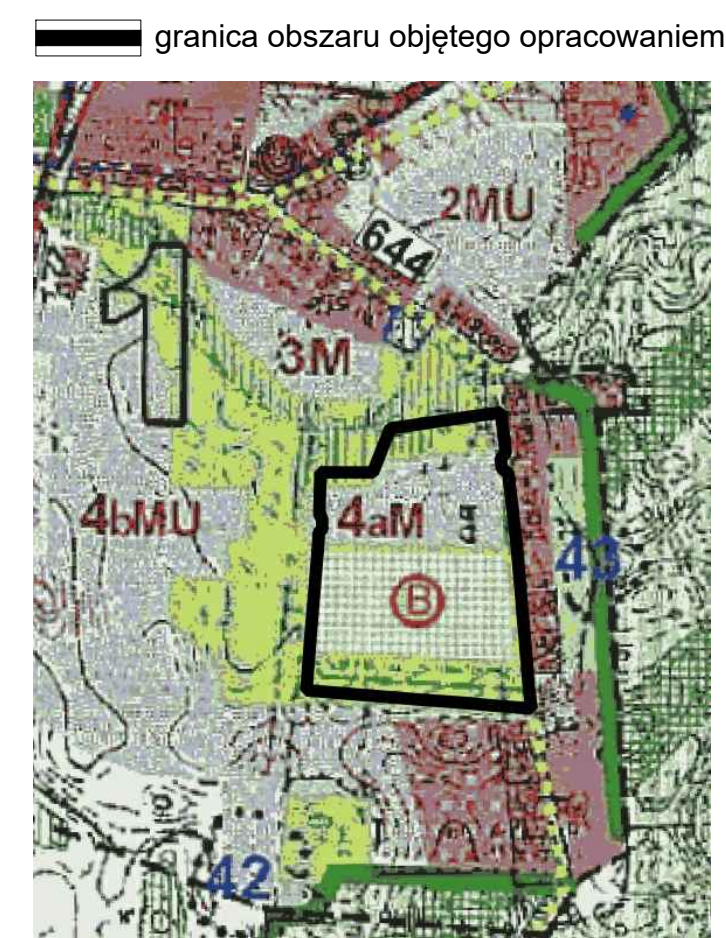
zmiana miejscowego planu zagospodarowania przestrzennego fragmentu miejscowości Morzeszczyn, położonego pomiędzy ulicami Ogrodową i Polną, gmina Morzeszczyn

Zal. 1 do Uchwały
Rady Gminy Morzeszczyn z dnia

Legenda:

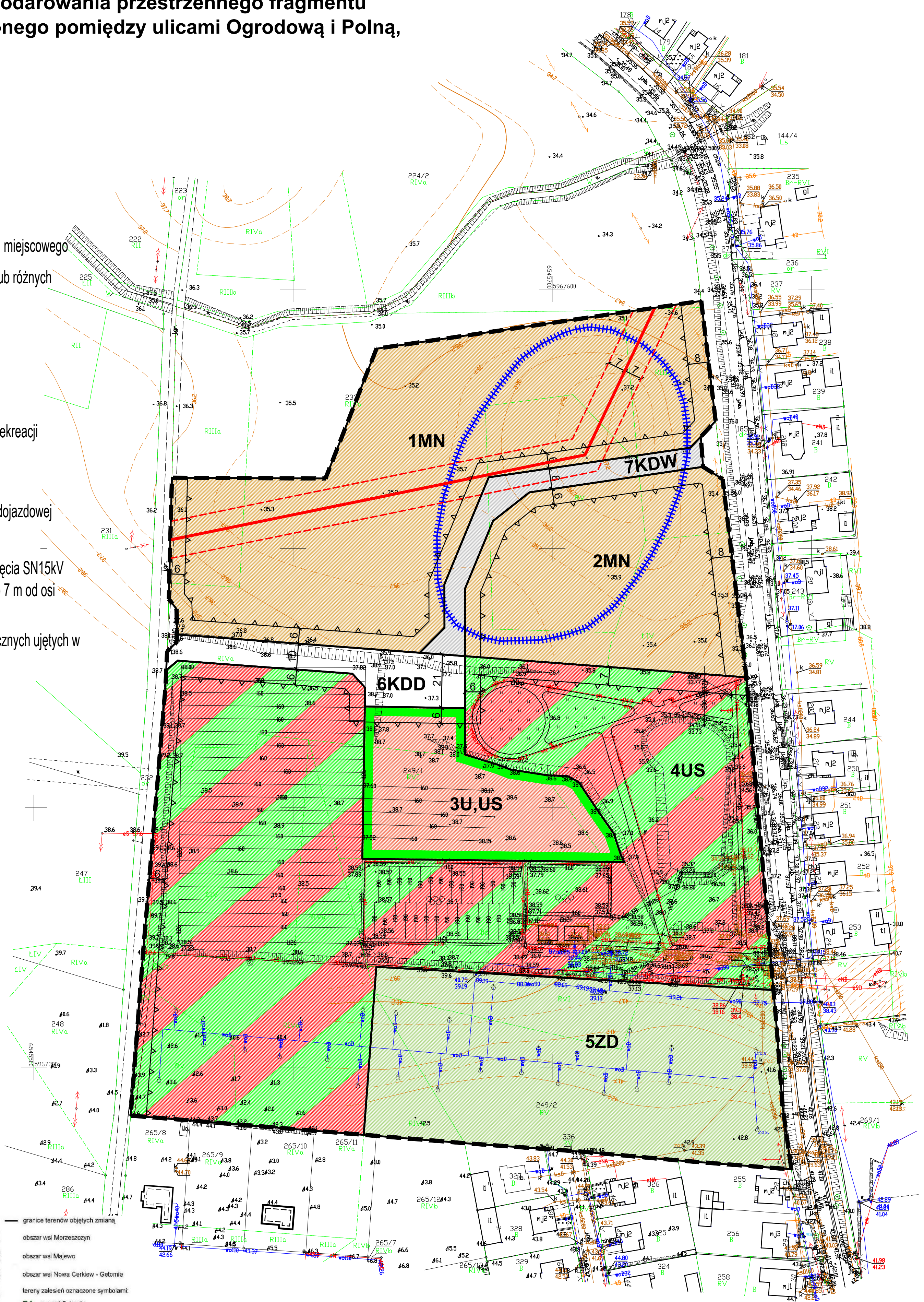
- granica obszaru objętego opracowaniem zmiany planu miejscowego
 - linie rozgraniczające tereny o różnym przeznaczeniu lub różnych zasadach zagospodarowania
 - nieprzekraczalne linie zabudowy
 - 1MN** oznaczenia liczbowo-literowe identyfikujące tereny
- Przeznaczenie terenów:
- MN - tereny zabudowy mieszkaniowej jednorodzinnej
 - U,US - tereny zabudowy usługowej lub usług sportu i rekreacji
 - US - tereny usług sportu i rekreacji
 - ZD - tereny ogrodów działkowych
 - KDD - tereny komunikacji drogowej publicznej - drogi dojazdowej
 - KDW - tereny komunikacji drogowej wewnętrznej
 - napowietrzna linia elektroenergetyczna średniego napięcia SN15kV wraz z pasem ochrony funkcyjnej szerokości 14 m (po 7 m od osi linii w obu kierunkach)
 - strefa ochrony konserwatorskiej stanowisk archeologicznych ujętych w ewidencji zabytków

WYRYS ZE STUDIUM UWARUNKOWAŃ I KIERUNKÓW ZAGOSPODAROWANIA PRZESTRZENNEGO GMINY MORZESZCZYN



- II. Obszary zabudowane, elementy użytkowania i zagospodarowania przestrzeni
- rzeki i zbiorniki wodne
 - lasy
 - użytki rolne
 - zieleni wiejska (w tym boiska i cmentarze)/ projektowane cmentarze
 - tereny zabudowy mieszkaniowej
 - tereny zwartej zabudowy mieszkaniowej w trakcie realizacji
 - siedliska zabudowy rozproszonej
 - tereny zabudowy usługowej
 - tereny z większymi obiektami produkcyjnymi i gospodarczymi
 - tereny obiektów produkcji rolnej
 - tereny i obiekty technicznej obsługi gospodarki
 - linia kolejowa
 - drogi wojewódzkie

- granice terenów objętych zmianą
- 1** obszar wsi Morzeszczyn
- 2** obszar wsi Majewo
- 3** obszar wsi Nowa Cerkiew - Getomie
- 4** tereny załesień oznaczone symbolami:
 - Z1** - we wsi Getomie
 - Z2** - we wsi Dzierżąno
- zieleni wiejska - projektowane boisko
- 3.** Komunikacja rowerowa, piesza i kajakowa
 - główne ciągi rowerowe (jedynie znakowanie szlaku)
 - szlaki rowerowe lub trakty pieszo-rowerowe wydzielone poza przekrojem jezdni
 - projektowany szlak turystyki rowerowej i pieszej



DOM Biuro urbanistyczne Kielb-Starczuk, Jaszczuk-Skolimowska Sp. z o.o.
ul. Chojnicka 61, 83-200 Starogard Gdański
tel. 0 58 56 220 57
e-mail: pprdom@pprdom.pl

Załącznik nr 1

zmiana miejscowego planu zagospodarowania przestrzennego fragmentu miejscowości Morzeszczyn, położonego pomiędzy ulicami Ogrodową i Polną, gmina Morzeszczyn

Skala 1:1000
Data opracowania: 02.2023 r.

Opracowanie: dr inż. arch. Barbara Jaszczuk-Skolimowska
mgr Aleksandra Nowicka